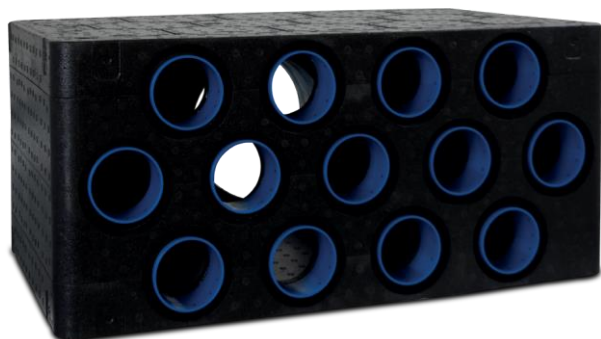


FLX-PLO-EPP-R-P



ОПИСАНИЕ

Пленум-боксы FLX-PLO-EPP-R-P предназначены для использования в бытовых механических системах вентиляции. Эти коллекторы соединяют полужесткие воздуховоды диаметром 75 мм. В системах MVHR обычно устанавливается один пленум-бокс для приточного воздуха и один для отработанного воздуха. Конструкционным материалом пленум-боксов является вспененный полипропилен (EPP), который также выполняет изоляционную функцию. Дополнительными преимуществами ЭПП являются легкость изделий при одновременно высокой жесткости, хорошая акустика и отсутствие подверженности коррозии.

Расшифровка артикула

артикул **FLX-PLO-EPP-R-P - 75 - 10 - 200 -**

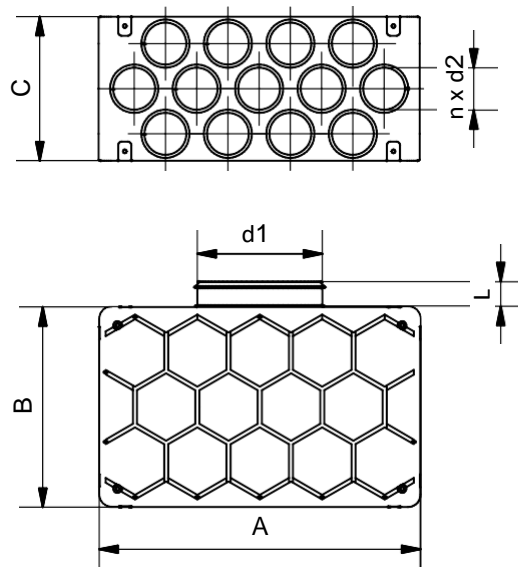
диаметр $\varnothing d_2$

количество патрубков $\varnothing d_1$

диаметр соединения «папа»

F – «мама»

ГАБАРИТЫ



Product code	A	B	C	L	d_1	n	d_2
	[mm]	[mm]	[mm]	[mm]	[mm]	[pcs.]	[mm]
FLX-PLO-EPP-R-P-75-13-d1	514	320	230	36	125-200	13	63
FLX-PLO-EPP-R-P-75-12-d1	514	320	230	36	125-200	12	63
FLX-PLO-EPP-R-P-75-11-d1	514	320	230	36	125-200	11	63
FLX-PLO-EPP-R-P-75-10-d1	514	320	230	36	125-200	10	63
FLX-PLO-EPP-R-P-75-9-d1	514	320	230	36	125-200	9	63
FLX-PLO-EPP-R-P-75-8-d1	514	320	230	36	125-200	8	63
FLX-PLO-EPP-R-P-75-7-d1	514	320	230	36	125-200	7	63
FLX-PLO-EPP-R-P-75-6-d1	514	320	230	36	125-200	6	63

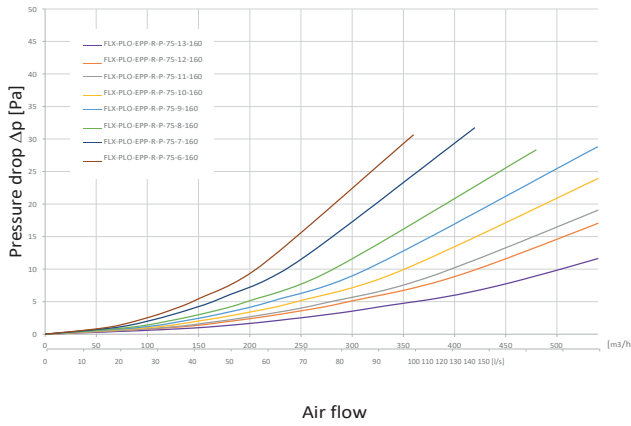
Выберите пленум-бокс по количеству патрубков:

FLX-HDPE \varnothing [mm]	Количество патрубков для соединения воздуховодов	Артикул Пленум-бокса
75	6	FLX-PLO-EPP-R-P-75-6-d1
	7	FLX-PLO-EPP-R-P-75-7-d1
	8	FLX-PLO-EPP-R-P-75-8-d1
	9	FLX-PLO-EPP-R-P-75-9-d1
	10	FLX-PLO-EPP-R-P-75-10-d1
	11	FLX-PLO-EPP-R-P-75-11-d1
	12	FLX-PLO-EPP-R-P-75-12-d1
	13	FLX-PLO-EPP-R-P-75-13-d1

ПЛЕНУМ-БОКС SOLKO FLX-PLO-EPP-R-P

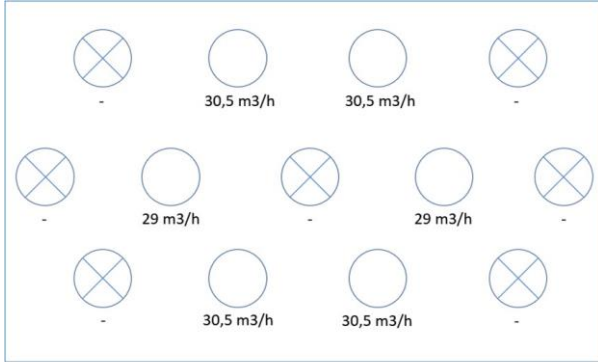
Technical data

Pressure drop charts



Examples of air flow distribution (supply air):

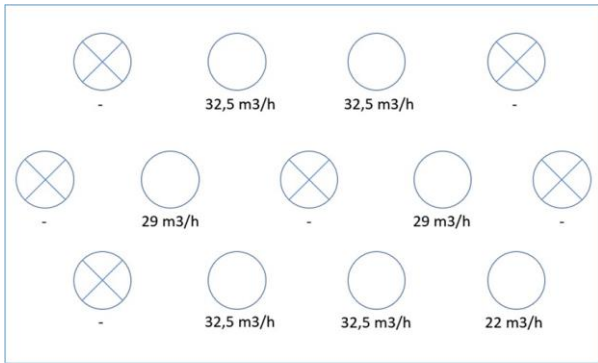
FLX-PLO-EPP-R-P-75-6-160



Spadek: 7,77 Pa
Wydatek: 180 m³/h

Pressure drop: 7.77 Pa Airflow: 180 m³/h

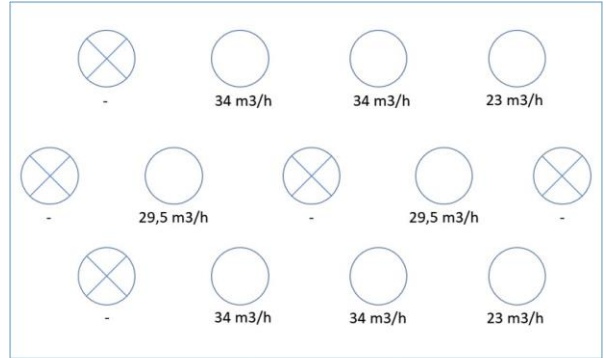
FLX-PLO-EPP-R-P-75-7-160



Spadek: 8,29 Pa
Wydatek: 210 m³/h

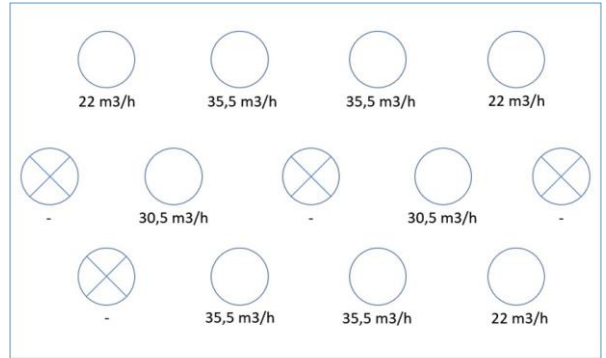
Pressure drop: 8.29 Pa Airflow: 210 m³/h

FLX-PLO-EPP-R-P-75-8-160



Pressure drop: 7.30 Pa
Airflow: 240 m³/h

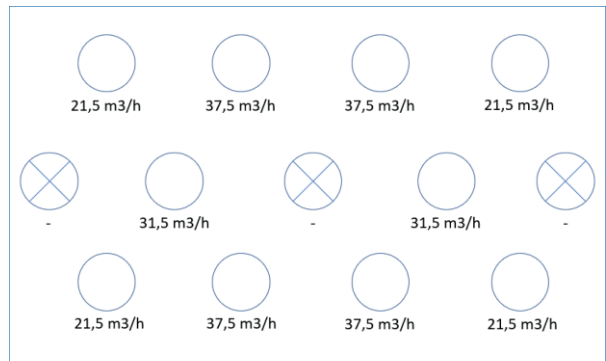
FLX-PLO-EPP-R-P-75-9-160



Spadek: 7,53 Pa
Wydatek: 270 m³/h

Pressure drop: 7.53 Pa Airflow: 270 m³/h

FLX-PLO-EPP-R-P-75-10-160

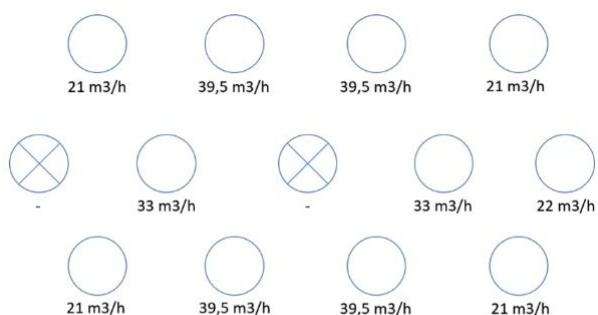


Spadek: 7,35 Pa
Wydatek: 300 m³/h

Pressure drop: 7.35 Pa Airflow: 300 m³/h

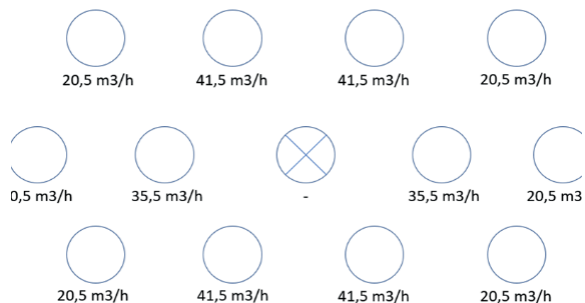
ПЛЕНУМ-БОКС SOLKO FLX-PLO-EPP-R-P

FLX-PLO-EPP-R-P-75-11-160



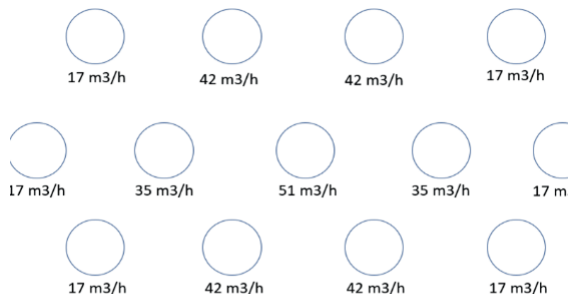
Pressure drop: 7.20 Pa
Airflow: 330 m³/h

FLX-PLO-EPP-R-P-75-12-160



Pressure drop: 7.34 Pa
Airflow: 360 m³/h

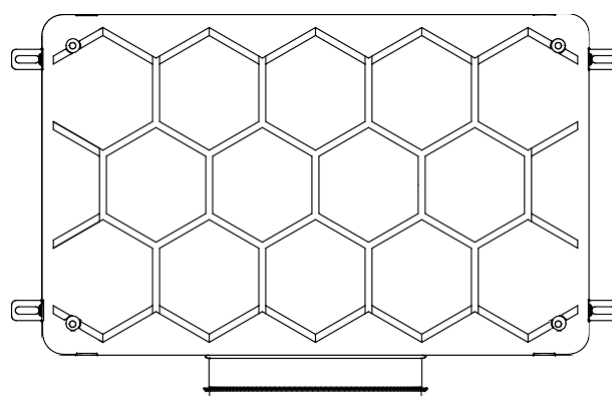
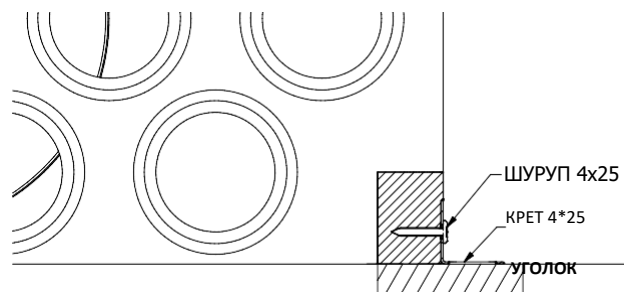
FLX-PLO-EPP-R-P-75-13-160



Pressure drop: 5.94 Pa
Airflow: 390 m³/h

Способ монтажа

Монтаж с помощью уголков



УГОЛКИ ДЛЯ МОНТАЖА
Code: FLX-BRACK-10-EPP

Примечание! Все монтажные принадлежности
приобретаются отдельно!