

Техническое задание для монтажа вентиляционной установки SOLKO VVR 500

Размеры вентиляционной установки (ШхГхВ) 655 x 625 x 1085мм
Вес 50кг

Монтаж.

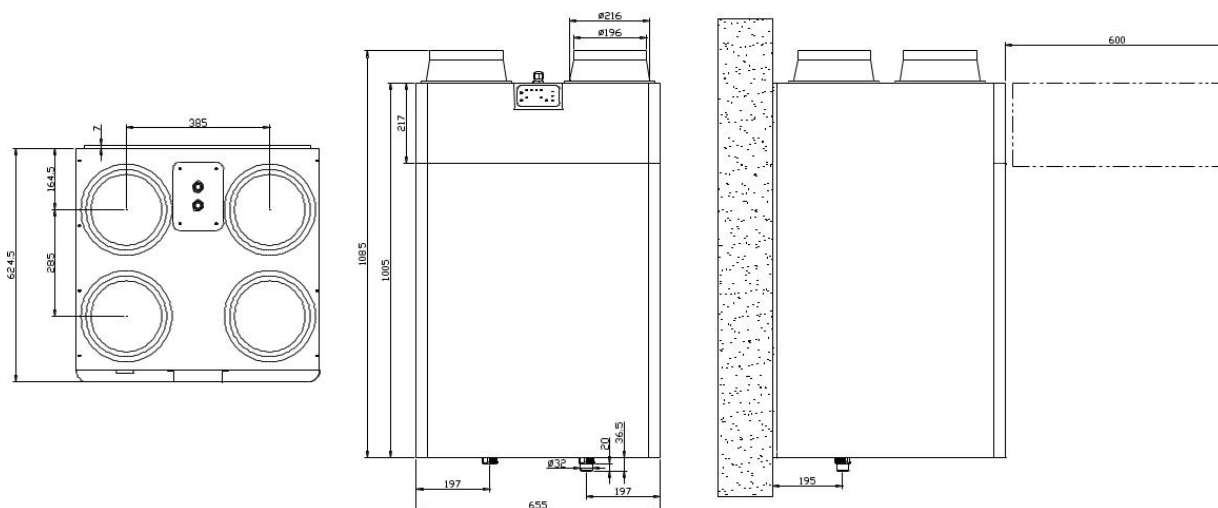
Крепление монтажной пластины для подвеса установки на стену, производится по верхнему краю корпуса установки.

Монтажная пластина вентиляционной установки крепиться к ровной вертикальной поверхности. Вентиляционная установка должна прилегать к стене по всей плоскости. Необходим усиленный каркас.

Перед вентиляционной установкой для обслуживания необходимо предусмотреть свободное пространство на расстоянии минимум 600мм.

Внизу установки необходимо предусмотреть пространство минимум 150 мм для трубки отвода конденсата. Диаметр штуцера отвода конденсата 32мм.

Слив конденсата производится самотеком с уклоном 2см на 1м длины трассы, с подключением к существующей канализации через устройства с разрывом струи (сифон, в комплект не входит).



Электрическое подключение.
230 В 50 Гц 1 фаза

Линия питания должна иметь отдельный автомат защиты.
Необходимо предусмотреть защиту от повышенного напряжения более 235В.
Питание установки и нагревателя должно иметь подключение к одной и той же фазе.

Максимальная потребляемая мощность вентиляционной установки VVR500 = 412 Вт
Максимальная потребляемая мощность нагревателя VH(HH)65 = 1700Вт

Подключение вентиляционной установки и нагревателя к сети питания предполагается в наружной соединительной коробке.

Место расположения коробки – центр верхней поверхности установки.

Внешний пульт управления (опция)

Для подключения внешнего пульта управления используется провод типа NOMAK или аналогичный: две витые пары 2x2x0,5. Рекомендуемая длина провода не более 50 м.п.